

Tour d'horizon des procédures préventives et collectives

Module 1

O3 Partners



Sommaire :

1. Présentation des intervenants
2. Dans un environnement économique compliqué, savoir anticiper
3. Identification des signaux d'alerte
4. La boîte à outils de prévention et de traitement des difficultés des entreprises
5. Environnement des procédures préventives et collectives : organes et rôle respectif
6. QCM conclusif



01

Section 01:

Présentation des intervenants

Les intervenants :



Isabelle DIDIER
Avocate
Administrateur judiciaire
Directrice générale de la SPE O3
Partners



Ines TE
Collaboratrice
Master 2 ALED



O3 Partners est la première et à ce jour unique SPE (société pluriprofessionnelle d'exercice) regroupant les professions d'expert-comptable, avocat et administrateur judiciaire

02

Section 02:

**Dans un environnement économique
compliqué: savoir anticiper**

Environnement économique

Point presse

La crise sanitaire de la covid-19 a provoqué la plus grave crise économique depuis la Seconde Guerre mondiale.

La multiplication des défaillances d'entreprises a été freinée par le soutien financier des pouvoirs publics et des établissements bancaires (PGE, report des loyers, report des charges sociales...) Ces dispositifs d'aide se traduisent par un surcroît de dettes que les entreprises vont devoir acquitter.

Les procédures récentes, et pour certaines spectaculaires, ouvertes montrent que le moment est venu de mettre en place les outils pour accompagner notamment le remboursement des aides et prévenir les liquidations judiciaires.



Chiffres clés

Une actualité préoccupante ?

143 milliards €

C'est la somme dépensée par l'État au soutien de sa politique du "quoi qu'il en coûte" afin de sauver les entreprises.

750 000

C'est le nombre de PGE accordés

12.5%

C'est le pourcentage d'entreprises dont la **rentabilité insuffisante ne permettait pas le remboursement** des dettes

+ 50%

C'est l'augmentation du nombre de faillites en 2022. 42 000 entreprises ont connu une défaillance contre 28 000 en 2021. Ces chiffres sont encore très loin de ceux antérieurs à 2019: supérieurs à 52 000

La fin du « quoi qu'il en coûte » signe-t-elle un retour massif des défaillances ?

C'est la question de fond de l'enquête ARC-Ifop* (13/02/2023). « Nous ne voyons pas un tsunami de faillites cette année », pose Denis Le Bossé, président du cabinet ARC, « plutôt un rattrapage, voire un dépassement des chiffres habituels ». <https://lnkd.in/ewMetANE>

Les défaillances en hausse

Un rattrapage généralisé des niveaux habituels

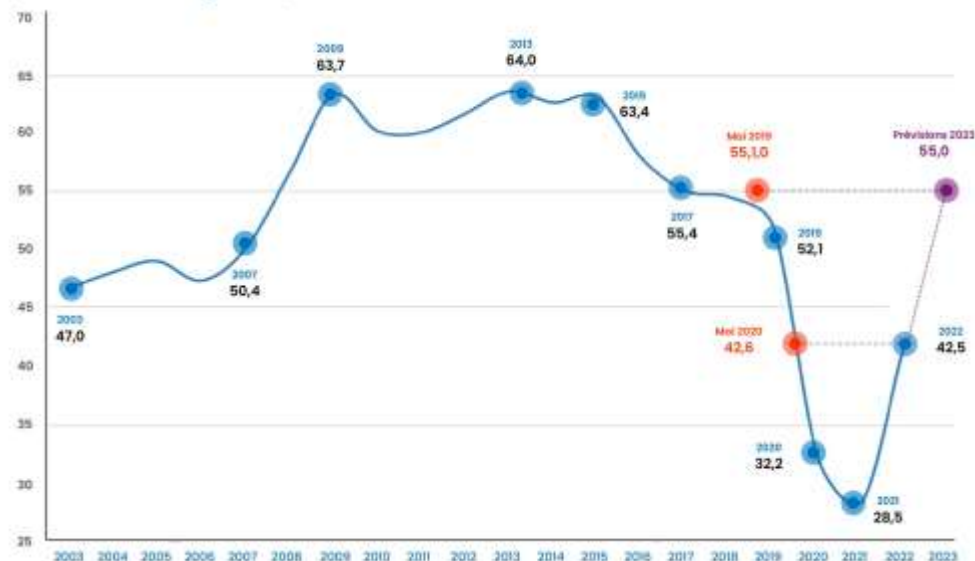
Un équilibre au seuil
des 50 000 cas

Défaillances en nombre d'unités légales, glissement en %

Cumul 12 derniers mois (a) (données brutes)

	2019	juin 23	juin 23/juin 22	juin 23/2019	juillet 22	juillet 23 prov.	juillet 23/juillet 22	juillet 23/2019
Secteur d'activité								
Agriculture, sylviculture et pêche (AZ)	1 414	1 238	13,0%	-12,4%	1 109	1 189	7,2%	-15,9%
Industrie (BE)	3 436	3 616	56,5%	5,2%	2 420	3 695	52,7%	7,5%
Construction (FZ)	11 089	9 925	42,3%	-10,5%	7 293	10 109	38,6%	-8,8%
Commerce ; réparation automobile (G)	11 137	10 832	47,4%	-2,7%	7 684	10 939	42,4%	-1,8%
Transports et entreposage (H)	2 097	1 967	33,9%	-6,2%	1 518	1 994	31,4%	-4,9%
Hébergement et restauration (I)	6 840	6 843	77,5%	0,0%	4 104	6 966	69,7%	1,8%
Information et communication (JZ)	1 277	1 487	47,1%	16,4%	1 045	1 524	45,8%	19,3%
Activités financières et d'assurance (KZ)	1 086	1 148	49,7%	-5,7%	802	1 165	45,3%	7,3%
Activités immobilières (LZ)	1 631	1 656	39,9%	1,5%	1 236	1 633	32,1%	0,1%
Conseils et services aux entreprises (MN)	5 813	5 601	33,1%	-3,6%	4 329	5 717	32,1%	-1,7%
Enseignement, santé, action sociale et service aux ménages (P à S)	5 140	4 825	48,0%	-6,1%	3 369	4 848	43,9%	-5,7%
Ensemble (b)	51 145	49 224	46,7%	-3,8%	34 983	49 863	42,5%	-2,5%

Nombre de défaillances en France sur 20 ans



Source banque de France – Base FIBEN

Avant la procédure collective : des solutions plus efficaces

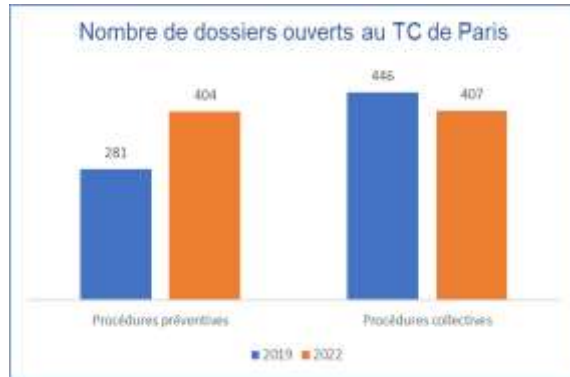
Une intervention en amont pour assurer le succès de la restructuration

- **L'anticipation : une clé du succès, un devoir pour les dirigeants, managers de transition et conseils**

Anticiper, c'est 70% de chance de réussir une restructuration qu'elle soit financière ou organisationnelle,
C'est préserver la relation de confiance avec ses créanciers et ses partenaires.
C'est également aborder une procédure collective avec sérénité en ayant analysé et traité préventivement les sujets délicats.

Le bon réflexe, c'est de préparer l'entreprise et son management afin qu'ils abordent de façon constructive les procédures préventives ou collectives en comprenant le rôle et les attentes de la juridiction et des organes de procédure.

- **La prévention: un outil efficace, fort du principe de confidentialité**



- **Un recours à la prévention : une démarche qui n'est pas encore spontanée**

Origine d'ouverture des dossiers de prévention



03

Section 03:

Identification des signaux d'alerte

Détecter les signaux faibles pour anticiper les difficultés

Les acteurs



Etat

Les « signaux faibles », le projet de l'Etat en mode start up



Tribunaux & greffes

Ils sont les premiers à amorcer les procédures



Lanceurs d'alerte

Des acteurs peuvent aider le passage à l'action



Chef d'entreprise

Il est, avec ses équipes internes, le premier concerné et peut osciller entre panique et excès de confiance

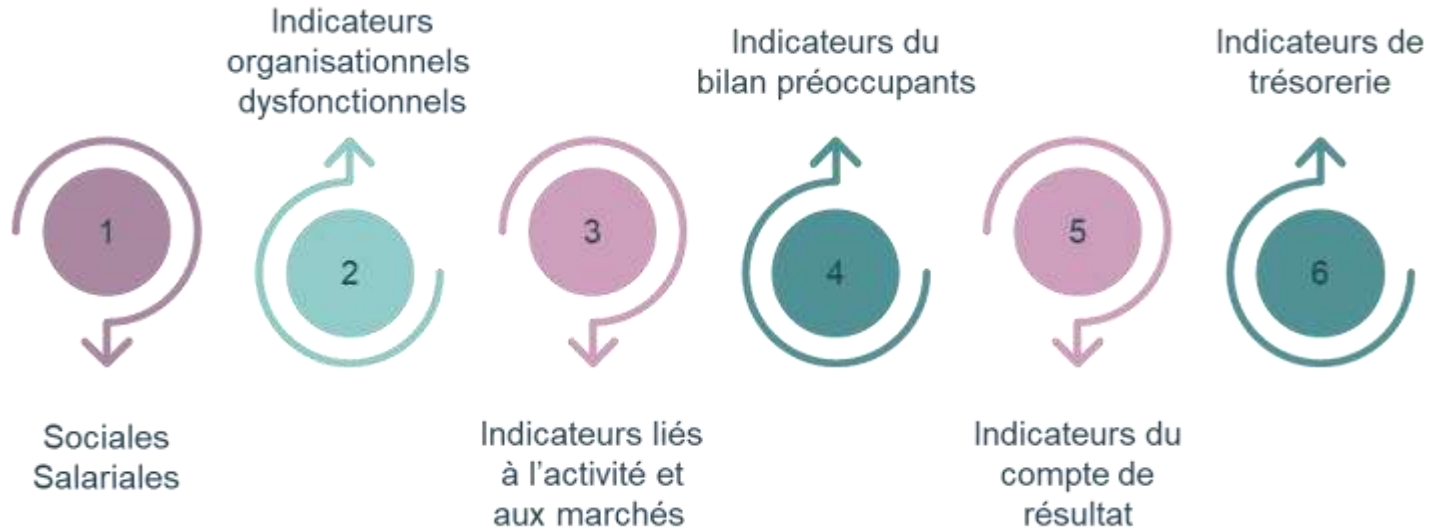


Conseils

Une vision claire et un accompagnement vital

Détecter les signaux faibles pour anticiper les difficultés

Les principaux signaux d'alerte internes à l'organisation



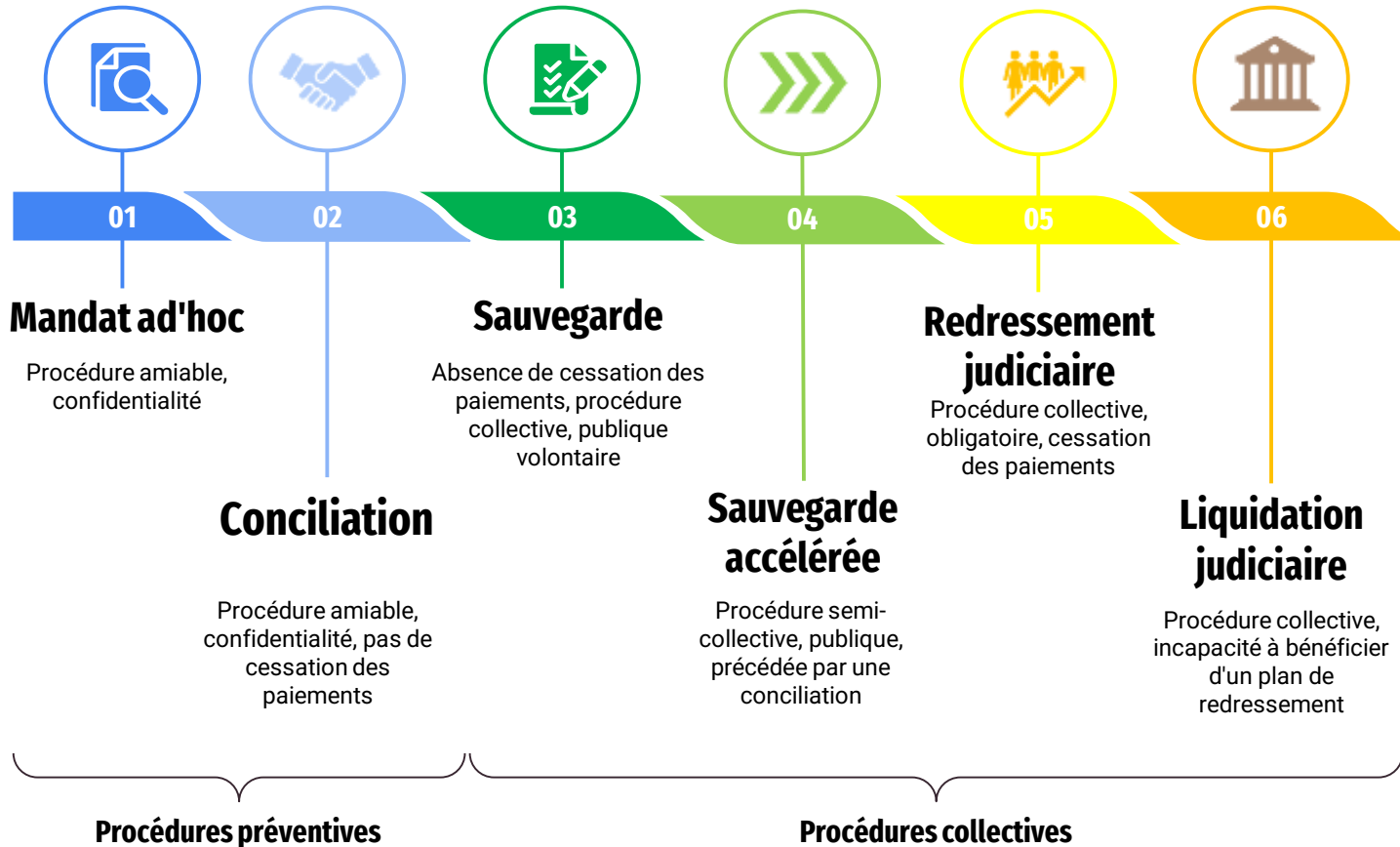
04

Section 04:

La boîte à outils de prévention et de traitement des difficultés des entreprises

La boîte à outils de prévention / traitement des difficultés d'entreprise

Procédures préventives et procédures collectives



La boîte à outils de prévention / traitement des difficultés d'entreprise

Procédures préventives

	Mandat ad hoc	Conciliation
Caractère public		
ECP		
Besoins		
Objectifs		
Résultats		
Effets de l'ouverture sur l'exigibilité des dettes		
Pouvoirs du mandataire de justice		
Durée		
Coûts		
Avantages/Inconvénients		

Les acteurs de la restructuration

Un écosystème fourni



Merci de votre participation !

SPE O3 Partners

✉ contact@o3-partners.com

☎ +(33) 1 45 08 52 71

Adresse principale :

67 boulevard Lannes 75116 Paris

Adresses annexes :

Nice/ Lyon/ Poissy/ Nanterre

Isabelle DIDIER

✉ idadier@o3-partners.com

Inès TE

✉ ite@o3-partners.com

LinkedIn



Prochain Module :

Les cessions-reprises- prepacks
responsables